



# KOMBINOVANÉ PRVKY PRO OHŘEV-CHLAZENÍ



DODÁVA:  
**BAMAS-ELEKTRO** spol. s r.o.  
Slepá ul. č. 1a  
747 21 Kravaře (ČR)  
Tel.: 0653/671524  
Fax: 0653/673995

Rostoucí požadavky ve zpracovatelské oblasti, především při vytlačování, vedly ke sloučení prvků pro ohřev a chlazení do jedné mechanické jednotky.

Rozhodující roli při tom hraje poměr výhřevné plochy k chladicí ploše, aby bylo možné kompenzovat např. teplo vzniklé třením při vytlačování. Proto vyrábíme tyto kombinované prvky pro ohřev a chlazení přesně pro aplikace požadované zákazníky. Pro jednotlivé topné oblasti mohou být použity:

- Keramické topné rohože s upínacím pásem z ušlechtilé oceli, přizpůsobené požadovaným geometrickým

- rozměrům a topnému výkonu (dodávané velikosti – od minimálního průměru 50 mm a šířky 30 mm v krocích po 7 mm až do max. 210 mm) topný výkon až 7 W/cm<sup>2</sup>, napětí: všechna běžná síťová napětí
- samostatně odnímatelné pláště pro rozvod vzduchu, s přípojovacími skříňmi pro ventilátory a různými výstupními otvory včetně vratných plechů
- různé typy vodících plechů pro rozvádění proudu vzduchu v tělese

- dvojitý ventilátor do 45 m<sup>3</sup> vzduchu za minutu
- dvojitý ventilátor do 18,5 m<sup>3</sup> vzduchu za minutu, regulovatelný



(všechny 220 V 50 Hz nebo 220/380 V 50 Hz nebo se širokým rozsahem napětí a 50/60 Hz.).

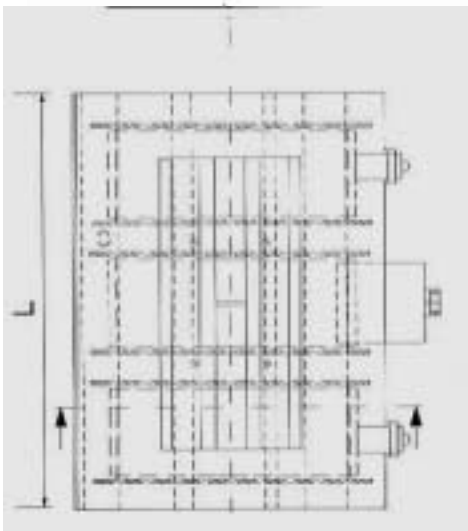
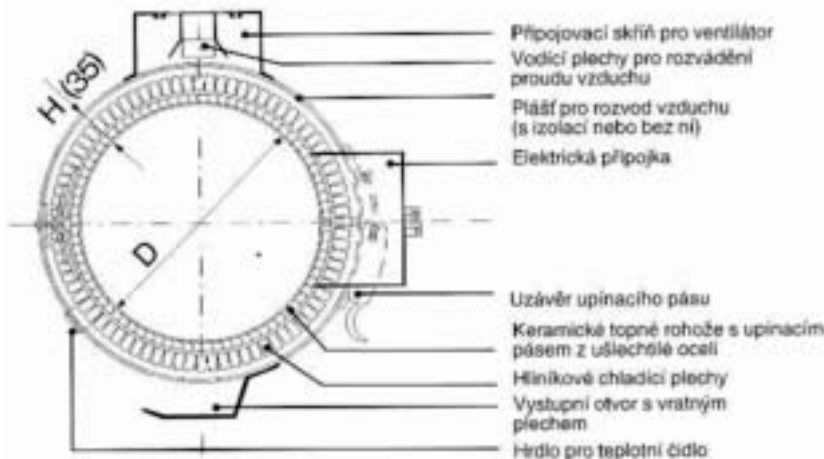
### Příklad objednávání:

Kombinovaný prvek pro ohřev a chlazení, průměr 160 mm, délka 200 mm, se 3 keramickými topnými rohožemi – celkový výkon 3 kW, přípojovací skříň 380 V pro ventilátor DNG 6-28, 1 ks. Hrdlo pro teplotní čidlo a vodící plechy podle náčrtu a datového listu:

HKKO 160 x 200  
3000 W/380 V  
podle náčrtu a datového listu

Možnosti provedení jsou představeny na vyobrazení.

Při výrobě jsou dodrženy příslušné předpisy VDE.



- různé druhy elektrických přípojek se svorkovým spojením
- přidavné hliníkové chladicí plechy pod keramické topné rohože pro zlepšení chlazení (chladicí žebra)
- na přání dodáváme provedení s hrdly pro teplotní čidla
- ke kompletaci můžeme dodat nejrůznější ventilátory:
  - normální ventilátor do 26 m<sup>3</sup> vzduchu za minutu
  - normální ventilátor do 27 m<sup>3</sup> vzduchu za minutu, regulovatelný,